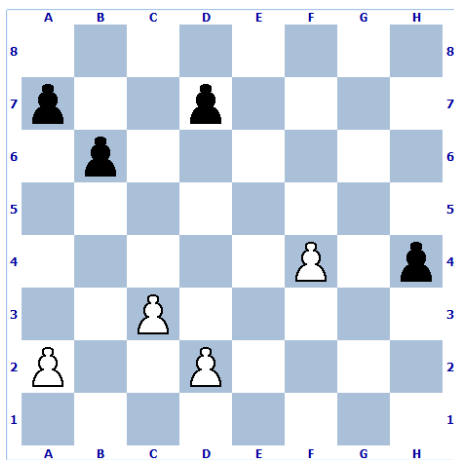


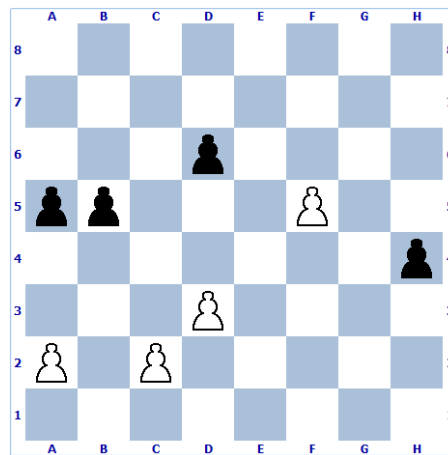
UNIDAD 10: EL PEÓN

1.- ¿A qué casillas o casillas pueden mover cada uno de los peones?

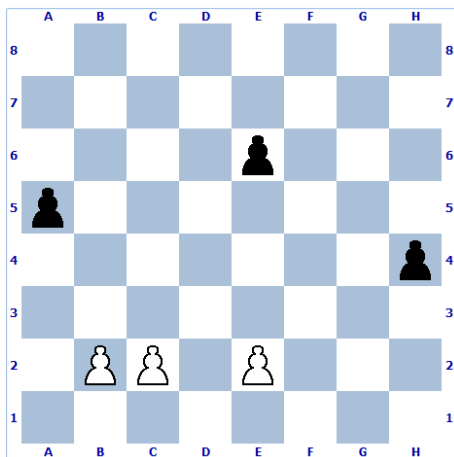
Ejercicio 1



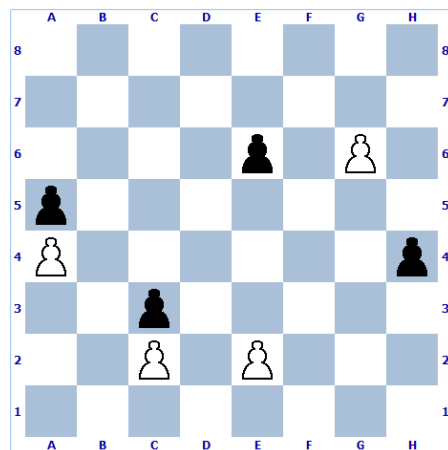
Ejercicio 2



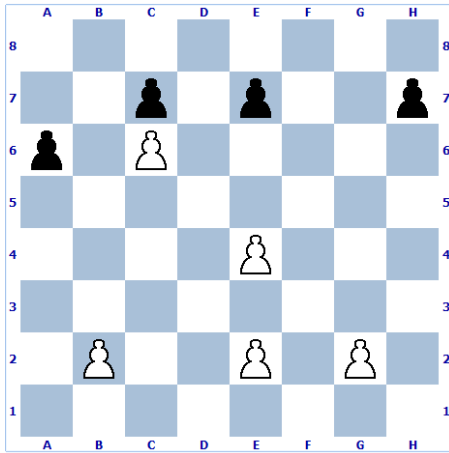
Ejercicio 3



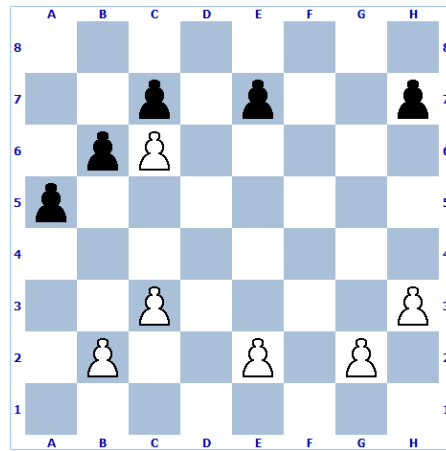
Ejercicio 4



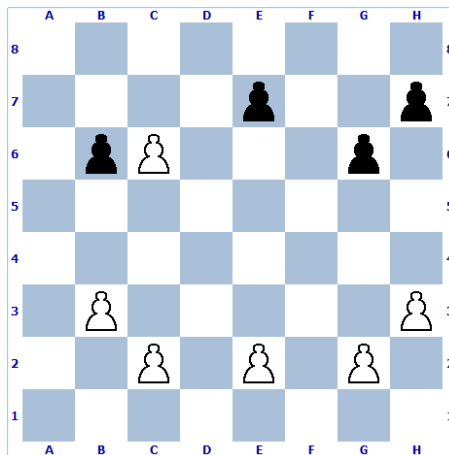
Ejercicio 5



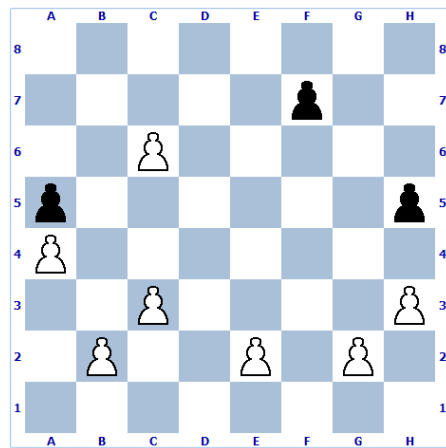
Ejercicio 6



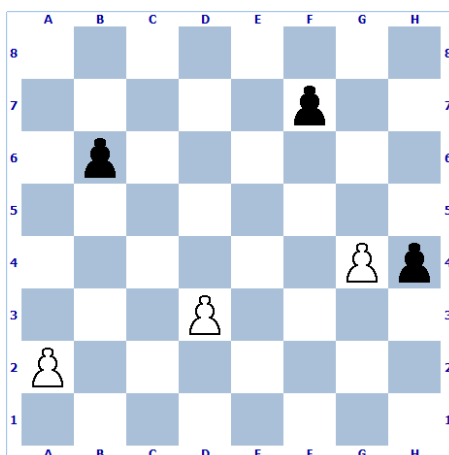
Ejercicio 7



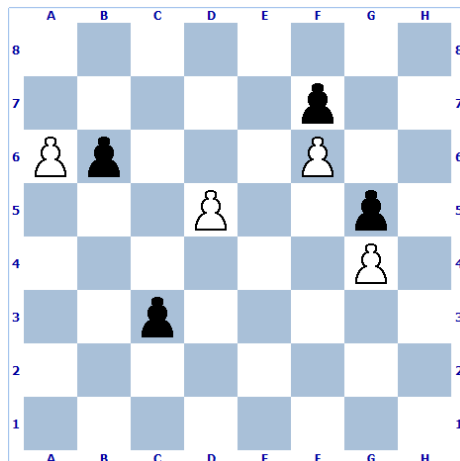
Ejercicio 8



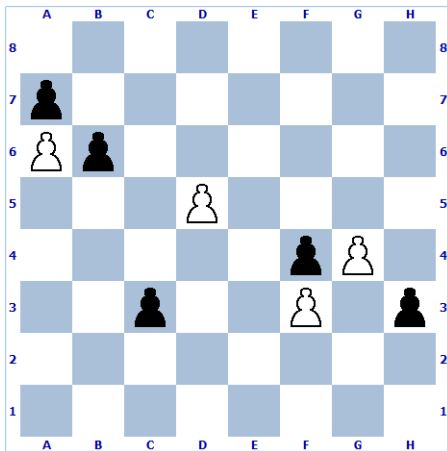
Ejercicio 9



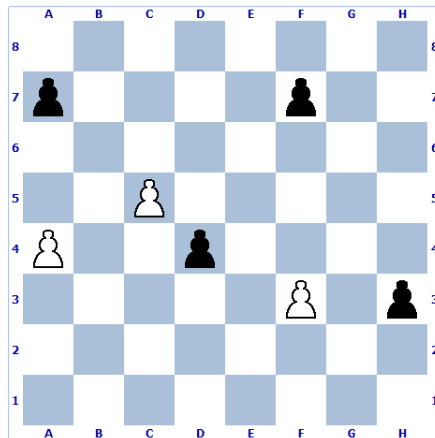
Ejercicio 10



Ejercicio 11

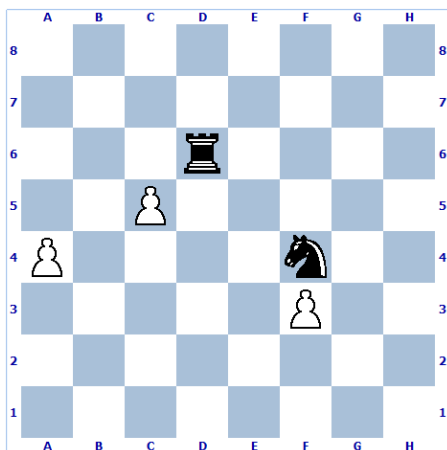


Ejercicio 12

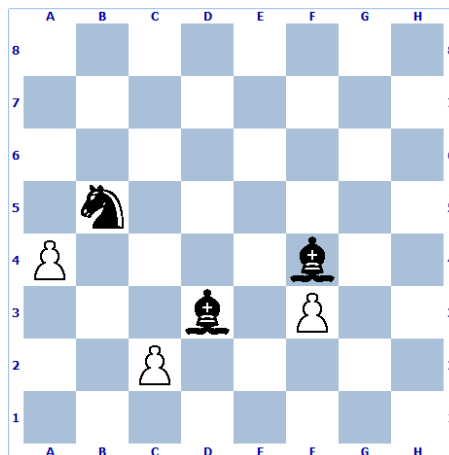


2.- ¿A qué piezas pueden capturar los peones?

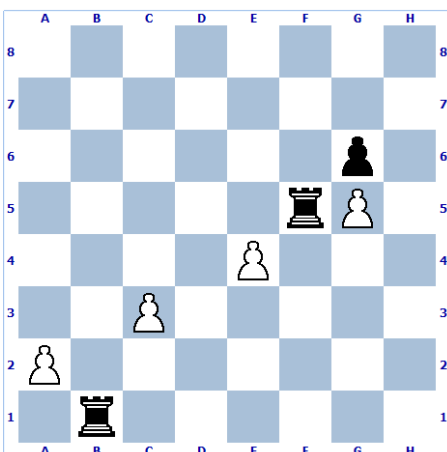
Ejercicio 1



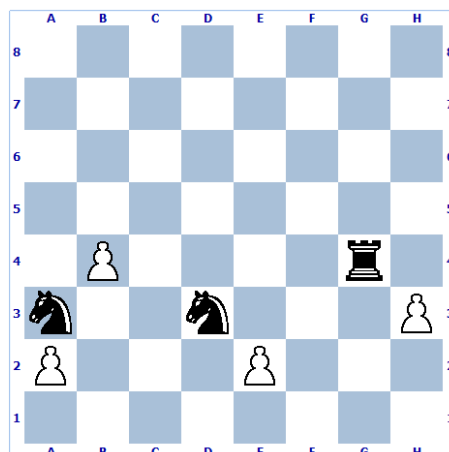
Ejercicio 2



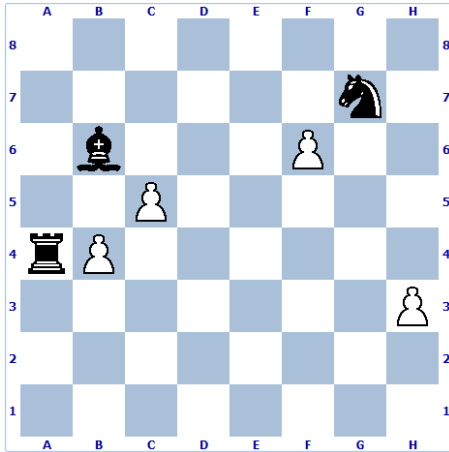
Ejercicio 3



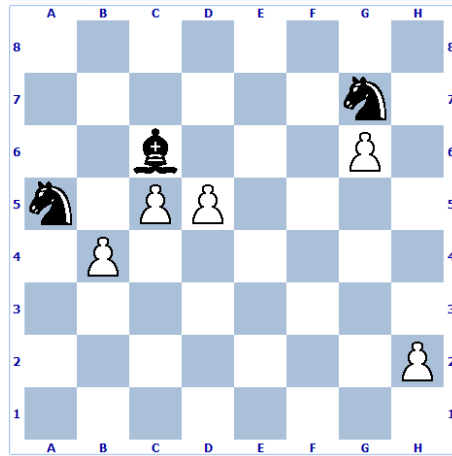
Ejercicio 4



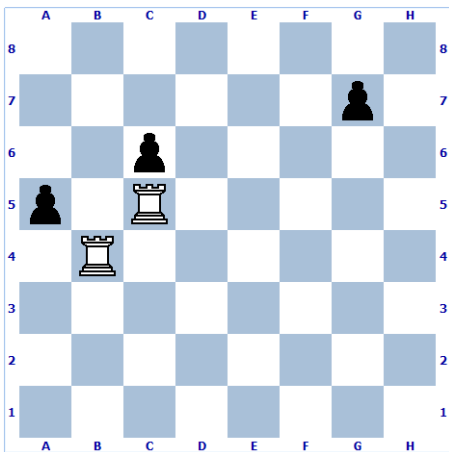
Ejercicio 5



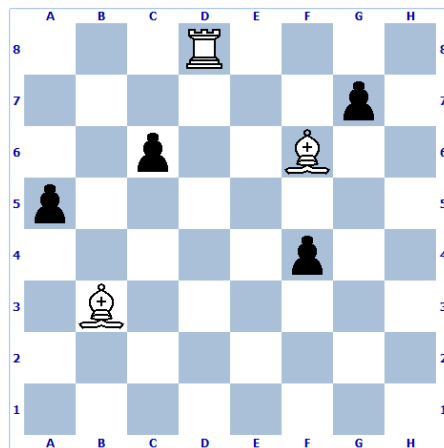
Ejercicio 6



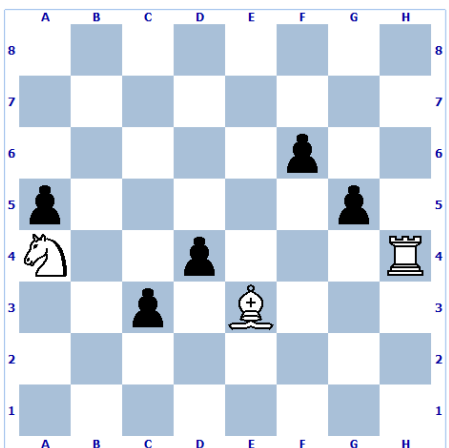
Ejercicio 7



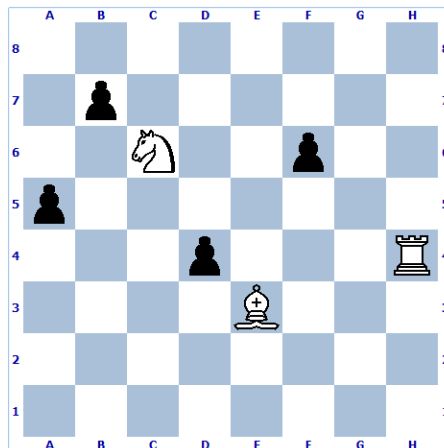
Ejercicio 8



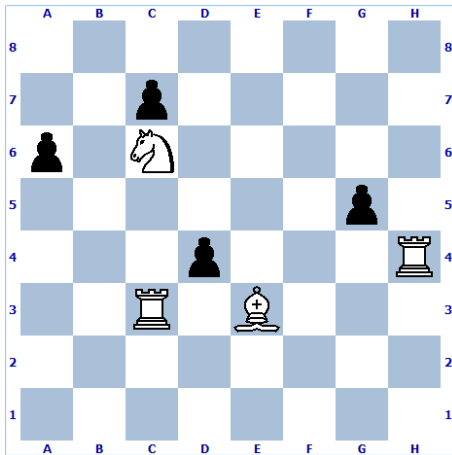
Ejercicio 9



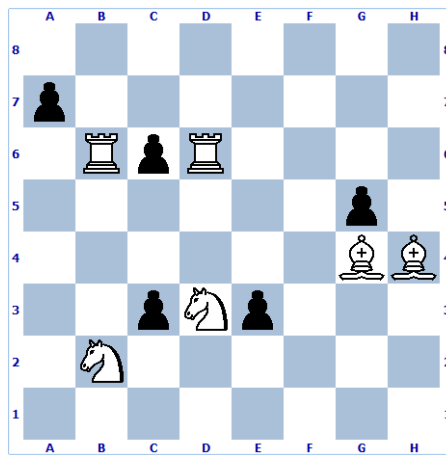
Ejercicio 10



Ejercicio 11

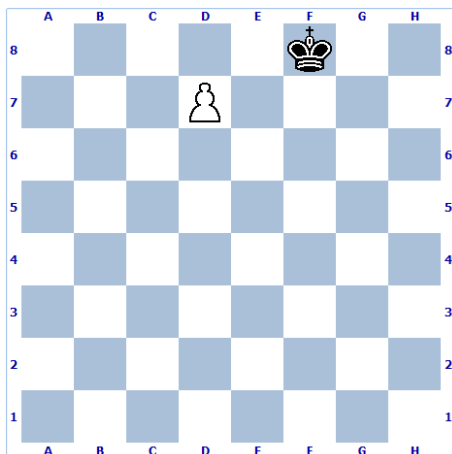


Ejercicio 12

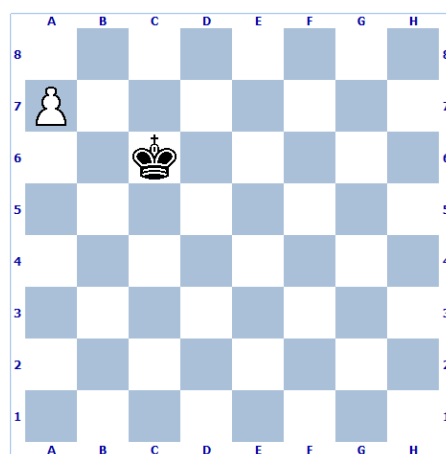


3.- EL peón va a coronar. ¿Por qué pieza para que dé jaque?

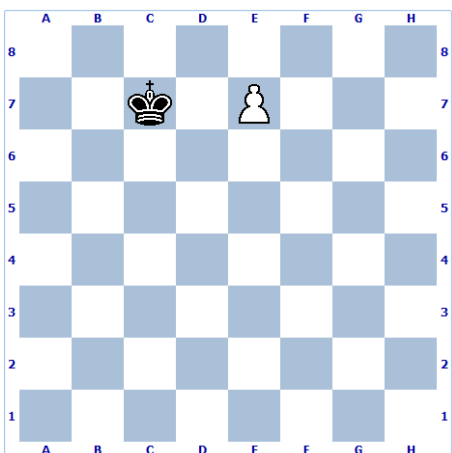
Ejercicio 1



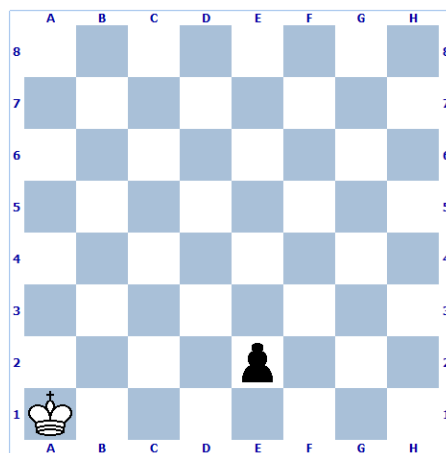
Ejercicio 2



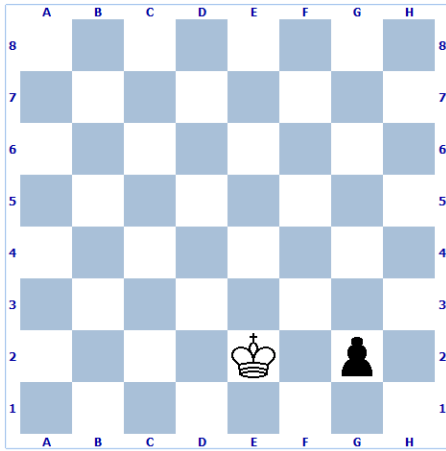
Ejercicio 3



Ejercicio 4



Ejercicio 5



Ejercicio 6

